

# *Promoción Ricardo Medem*







# MEMORIA DE CALIDADES GENERALES PARA PROMOCIÓN EN CALLE RICARDO MEDEM 26-28, MÓSTOLES

## CARPINTERÍA EXTERIOR

Puertas y ventanas correderas y/o abatibles de aluminio, con doble acristalamiento de vidrio según especificaciones del Código Técnico de Edificación (CTE) para limitar las transmisiones térmicas y acústicas del exterior; y oscurecimiento con persianas en dormitorios



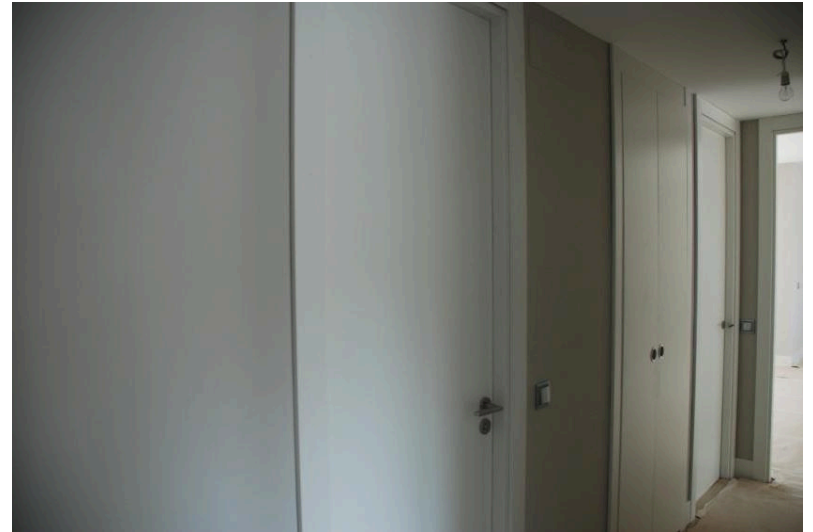
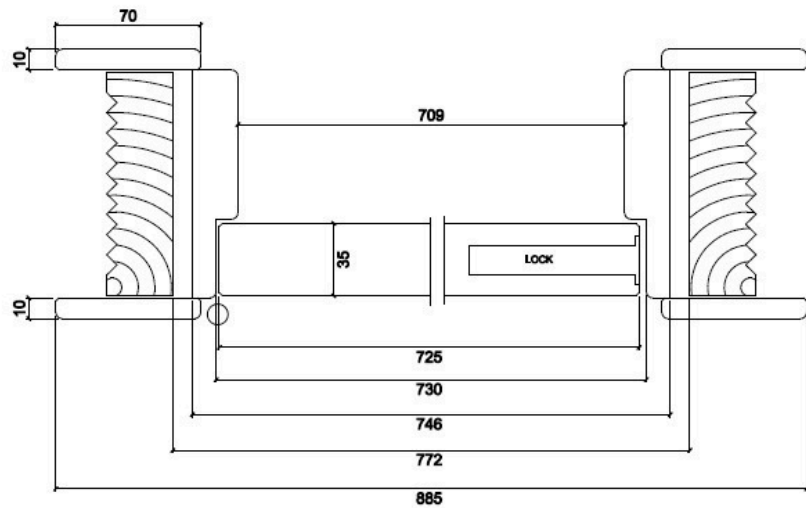
## CARPINTERÍA EXTERIOR

Acceso a la vivienda mediante puerta blindada y chapado interior del mismo material que la carpintería interior de la vivienda.



## Puertas de paso:

De tablero macizo de DM de 35 mm de espesor, lisas, lacadas en color blanco, con tapajuntas DM lacado y con manilla recta de aluminio mate, hoja abatible. Se instalarán condenas en las puertas de los baños y dormitorio principal. La hoja de la cocina y salón tendrán vidrio mateado integrado en el diseño de la puerta. La altura de las puertas serán estándar de 2,03.

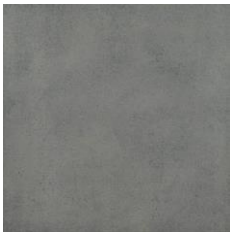
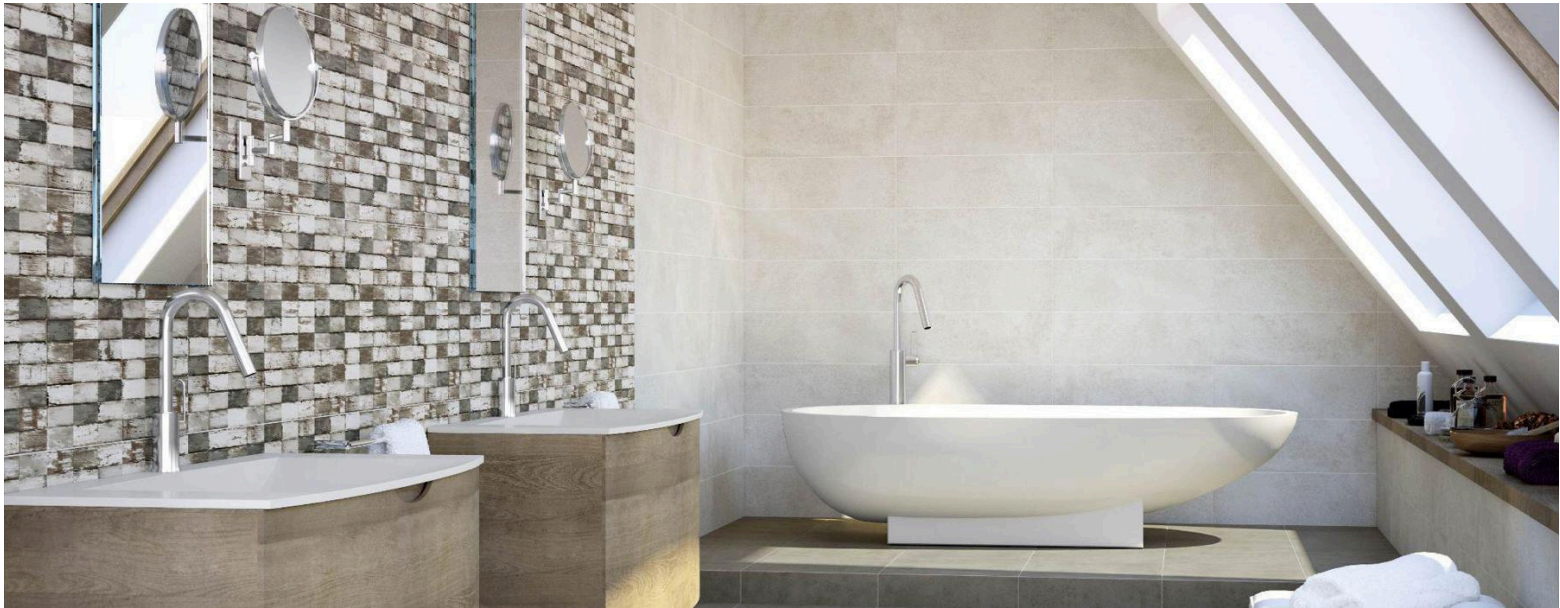


## Armarios empotrados:

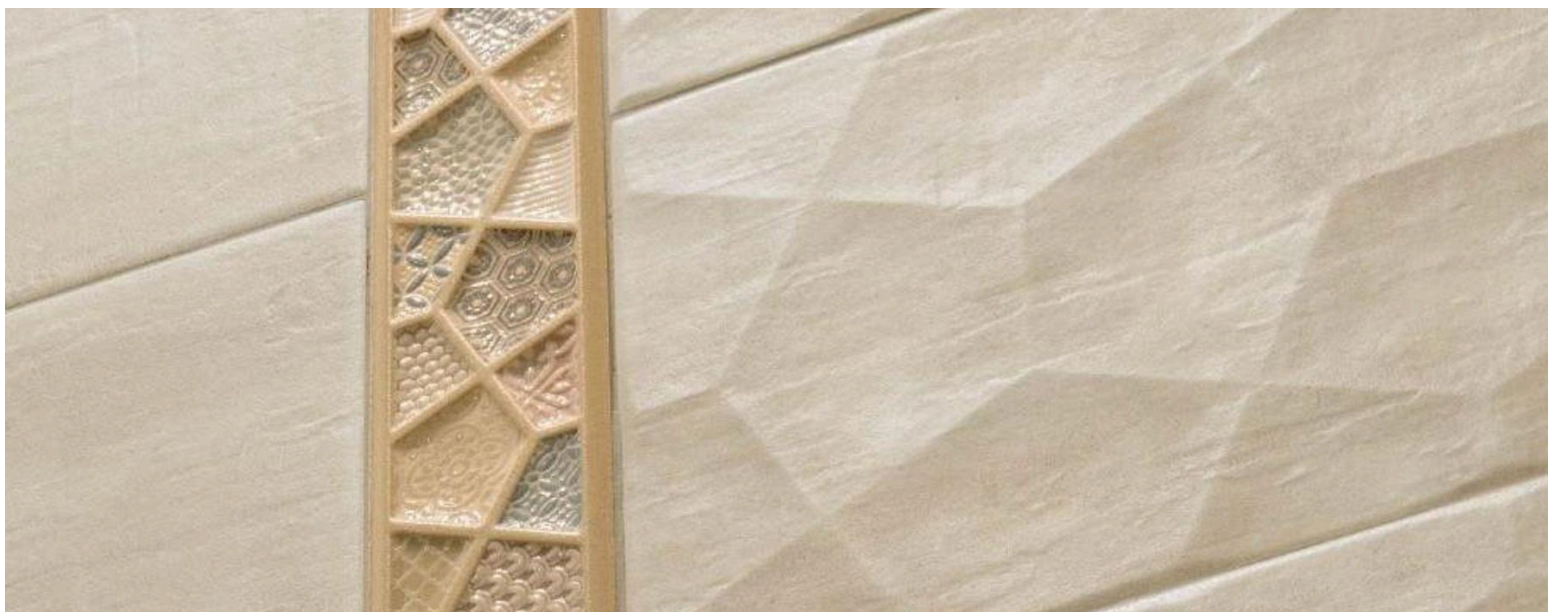
Frentes de armarios con puertas en DM lacado en blanco, siendo estas de tipo abatibles en huecos menores de 1,20 m y para huecos mayores con puertas correderas. El interior será monobloc con tablero de DM blanco.



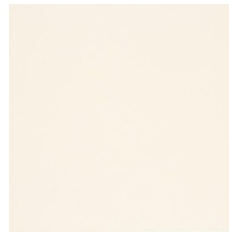
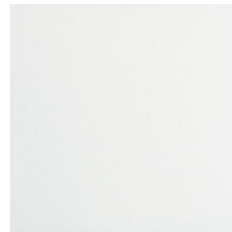
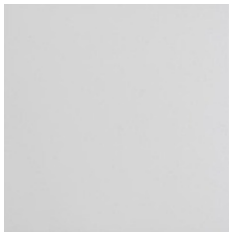
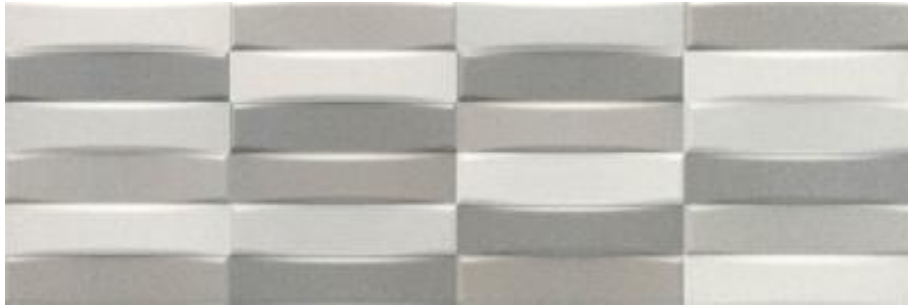
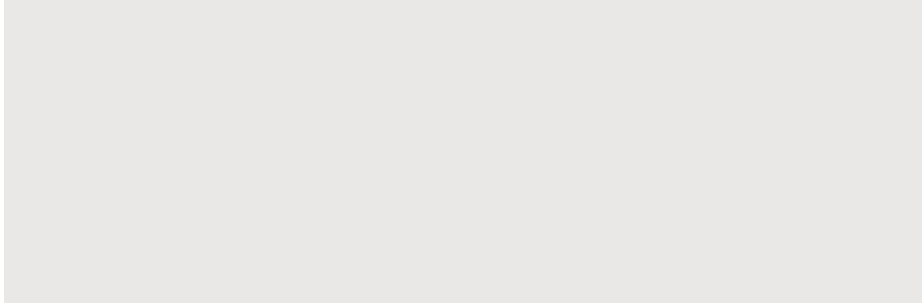
ACABADOS INTERIORES BAÑOS: OPCION 1 -NEWKER SERIE CONSTRUCTA



## OPCION 2 -NEWKER SERIE CASALE



## OPCION 3 -SERIE CROMAT





## COCINAS: SERIE SMILE





*SUELO HABITACIONES, PASILLOS Y SALON: SERIE TUSCAN*



## FONTANERÍA.

Instalación interior para agua fría y caliente con tubería de polietileno reticulado de la marca Fitting, Barbi, Uponor similar y desagües en PVC, debidamente protegidos con llaves de corte en cada local húmedo. La instalación incluye en cocina tomas de agua y desagüe para fregadero, lavavajillas y lavadora.

## APARATOS SANITARIOS



Los aparatos sanitarios serán del fabricante UNISAN, serie URB.Y



*Lavabo urb.ysemiempotrado  
con pedestal de 54cm.*

*Inodoro urb.ycisterna baja  
de 60cm.*

*Bideurb.ycompacto*

Griferías mezcladoras monomando de acero cromado modelos variables de la marca UNISAN, similar, según tendencias del mercado. Las barras de las duchas tendrán acabado cromado y serán vistas.



## PREINSTALACION DE A/A POR CONDUCTOS

Preinstalación de A/A por conductos, con distribución por el pasillo y salida con rejilla en salón y habitaciones. Se dejara previsto el espacio para la unidad interior en el baño y las unidades exteriores se colocarán en cubierta.



## CALEFACCIÓN EN BAÑOS Y AGUA CALIENTE SANITARIA.

La generación del agua caliente sanitaria se realizará mediante caldera mural de condensación, por gas natural, modelo ISOFAST CONDENS DE 24KW de la marca SaunierDuval, o marca similar. En los baños se colocaran radiadores toalleros de la marca SaunierDuval, Ferroli o similar.

## REVESTIMIENTOS

Todos los paramentos interiores de la vivienda, horizontales y verticales, salvo los cuartos húmedos, están revestidos con guarnecido y enlucido de yeso y terminación en pintura plástica lisa en color blanco. En el baño se dispondrá de falso techo, con registro para la unidad interior de

A/ A, a instalar por el usuario final.



## INSTALACIÓN DE ELECTRICIDAD Y TELECOMUNICACIONES.

Instalación completa según Reglamento Electrotécnico de Baja Tensión y normas de la compañía suministradora. Dotación de las infraestructuras comunes y privadas de telecomunicaciones, como adaptación al reglamento vigente; posibilitando el acceso a los servicios de telefonía básica, red digital de servicios integrados (RDSI), telecomunicaciones por fibra óptica, y radiodifusión y televisión, tanto terrenal como vía satélite. Los mecanismos eléctricos serán de la marca BJC serie CORAL, Niessen, Jung o similar.



Instalación de antena para TDT, y los distintos operadores de cable, con tomas de TV en salón- comedor, dormitorios y cocina. Tomas de teléfono en salón-comedor, dormitorios y cocina. Video portero en color marca FERMAX o similar.

## ACABADOS EXTERIORES Y ZONAS COMUNES. FACHADAS:

Fachadas principales acabado será de ladrillo cerámico cara vista color a elegir por IsD.F. combinado con piedra natural de granito. Los patios interiores estarán acabados en mortero acrílico color blanco.



## ZONAS COMUNES

Portal:

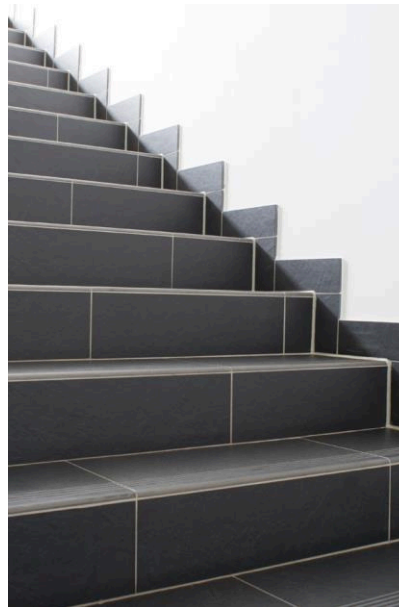
Suelo: Piedra natural, Granito.

Paredes: Pintura plástica lisa.

Techos: Falso techo de placas carton-yeso acabado pintura plástica lisa color blanco.



Plantas tipo: Suelo: Baldosas cerámicas a elegir por la D.F. Paredes: Guarnecido y enlucido de yeso con acabado de pintura plástica color a elegir por la D.F





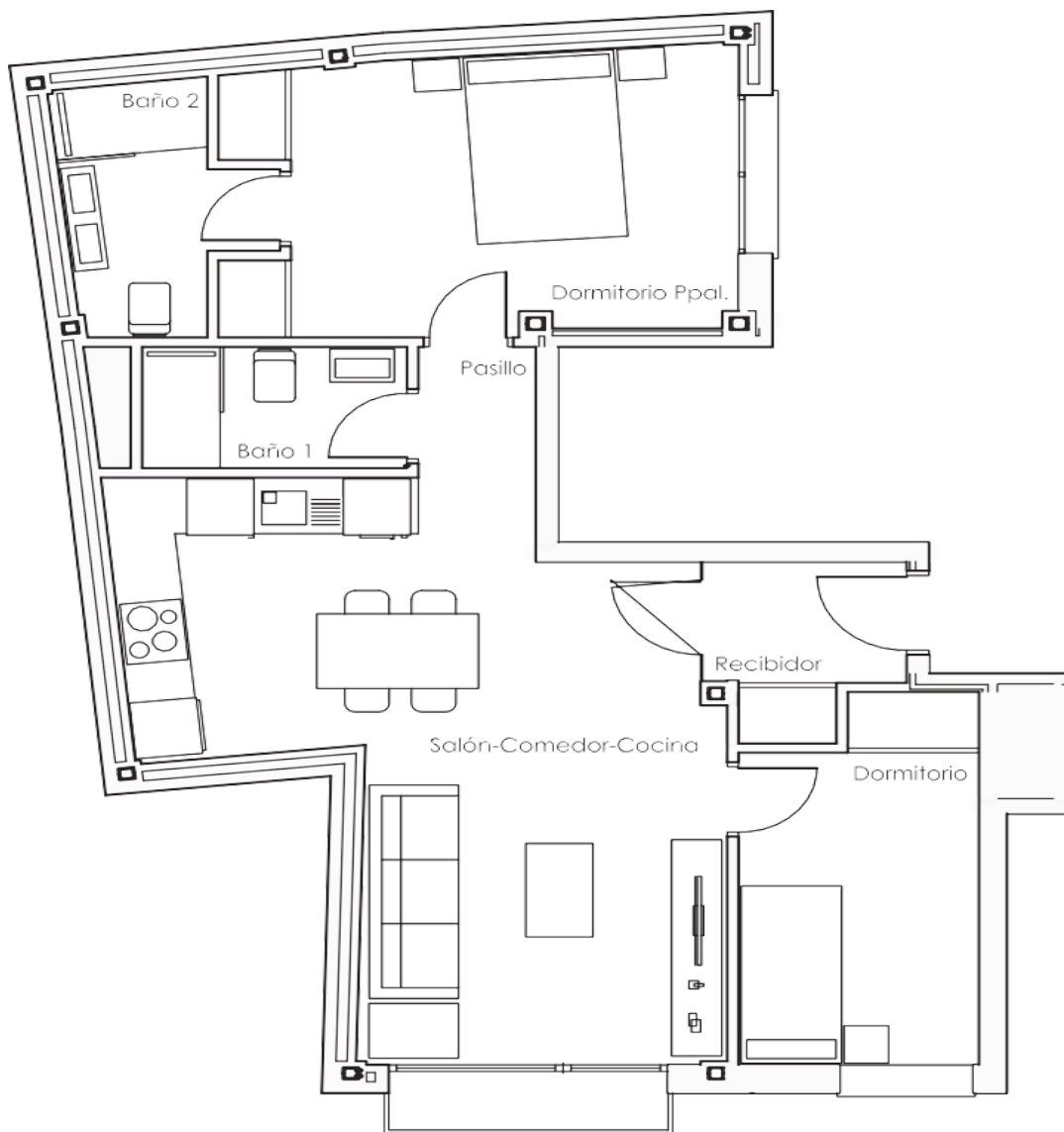
Trasteros y cuartos técnicos:

Divisiones: Ladrillo hueco doble con acabado enfoscado y pintura plástica color blanco.

Suelo: acabado de gres ceramicoantideslizante.

**NOTA:**

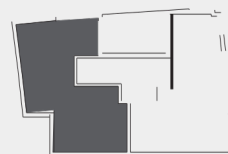
Todos los modelos, marcas, imágenes e infografías, corresponden a una propuesta de selección de acabados y diseños con las últimas tendencias del mercado, y en ningún caso suponen documento contractual vinculante para la elección de la vivienda. Si en el transcurso de la obra se dejara de fabricar algún material anteriormente especificado, se presentaran problemas de suministro o hubiera que modificarlo por imperativo legal, se cambiaría por otro de similares características bajo las directrices de la Dirección Facultativa.



# VIVIENDATIPO A

## (Planta 1,2 y3)

Calle Ricardo Medem 23 - 25, C.P. 28931 Móstoles (Madrid)



### VIVIENDA TIPO A

Planta 1, 2 y 3

#### SUPERFICIE ÚTIL

Recibidor	2,96 m <sup>2</sup>
Salón - Comedor - Cocina	25,19 m <sup>2</sup>
Dormitorio	7,97 m <sup>2</sup>
Pasillo	1,47 m <sup>2</sup>
Baño 1	3,08 m <sup>2</sup>
Dormitorio Ppal.	13,04 m <sup>2</sup>
Baño 2	4,05 m <sup>2</sup>

TOTAL SUPERFICIE ÚTIL 57,76 m<sup>2</sup>

SUPERFICIE CONSTRUIDA VIVIENDA 70,32 m<sup>2</sup>

TOTAL CONSTRUIDA + \*PPZC 92,71 m<sup>2</sup>

\*\*SUPERFICIE CONSTRUIDA PATIO 16,04 m<sup>2</sup>

\*PPZC (No incluye superficie de patio y cubierta)

\*\* Patio situado en planta 1 con acceso desde zona común

Las superficies presentadas en este documento son aproximadas, las definitivas serán las resultantes de la ejecución de la obra. La vivienda se entregará con el mobiliario y los electrodomésticos que consten en la memoria de calidades. El mobiliario de cocina y la disposición de los sanitarios pueden sufrir variaciones en función del montaje definitivo. Este plano queda sujeto a posibles modificaciones de carácter técnico. Imágenes no contractuales y meramente ilustrativas sujetas a modificaciones por la dirección facultativa.

# VIVIENDA TIPO B

(Planta 1, 2 y 3)

Calle Ricardo Medem 23 - 25, C.P. 28931 Móstoles (Madrid)



VIVIENDA TIPO B

Planta 1, 2 y 3

## SUPERFICIE ÚTIL

Receptor / Pasillo	5,50 m <sup>2</sup>
Salón Comedor Cocina	24,62 m <sup>2</sup>
Dormitorio	7,57 m <sup>2</sup>
Baño 1	3,08 m <sup>2</sup>
Dormitorio Ppa	12,05 m <sup>2</sup>
Baño 2	3,44 m <sup>2</sup>

TOTAL SUPERFICIE ÚTIL 56,26 m<sup>2</sup>

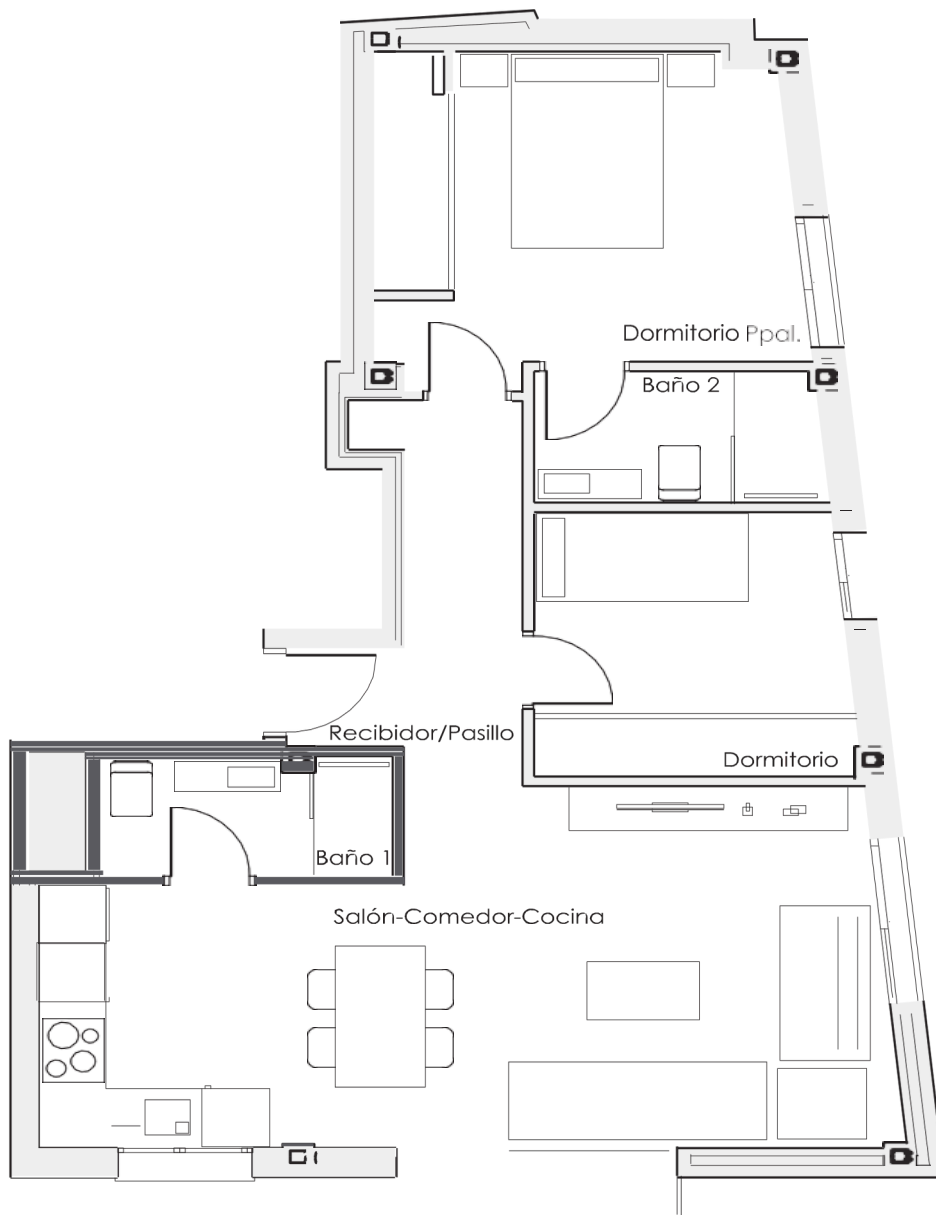
SUPERFICIE CONSTRUIDA VIVIENDA 68,98 m<sup>2</sup>

TOTAL CONSTRUIDA + \*PPZC 90,95 m<sup>2</sup>

\*\*SUPERFICIE CONSTRUIDA PATIO 16,04 m<sup>2</sup>

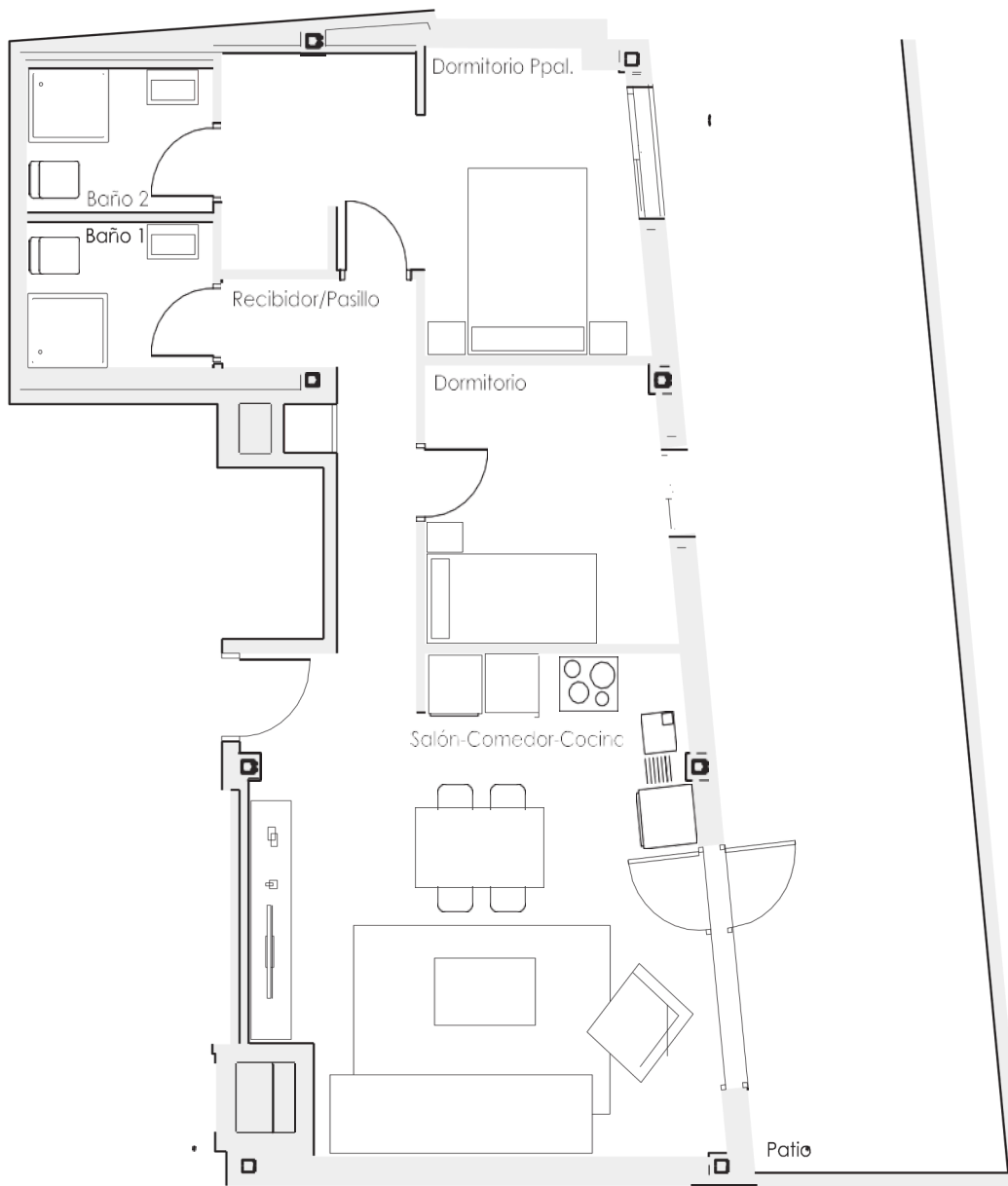
\*PPZC (No incluye superficie de patio y cubierta)

\*\* Patio situado en planta 1 con acceso desde zona común



Las superficies presentadas en este documento son aproximadas, las definitivas serán las resultantes de la ejecución de la obra. La vivienda se entregará con el mobiliario y los electrodomésticos que consten en la memoria de calidades. El mobiliario de cocina y la disposición de los sanitarios pueden sufrir variaciones en función del montaje definitivo. Este plano queda sujeto a posibles modificaciones de carácter técnico. Imágenes no contractuales y meramente ilustrativas sujetas a modificaciones por la dirección facultativa.

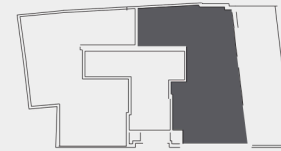




# VIVIENDA TIPO C

## (Planta baja)

Calle Ricardo Medem 23 - 25, C.P. 28931 Móstoles (Madrid)



### VIVIENDA TIPO C

Planta Baja

#### SUPERFICIE ÚTIL

Recibidor / Pasillo	6,96 m <sup>2</sup>
Salón - Comedor - Cocina	23,61 m <sup>2</sup>
Dormitorio	7,75 m <sup>2</sup>
Baño 1	3,11 m <sup>2</sup>
Dormitorio Ppal.	12,41 m <sup>2</sup>
Baño 2	3,11 m <sup>2</sup>

TOTAL SUPERFICIE ÚTIL 56,95 m<sup>2</sup>

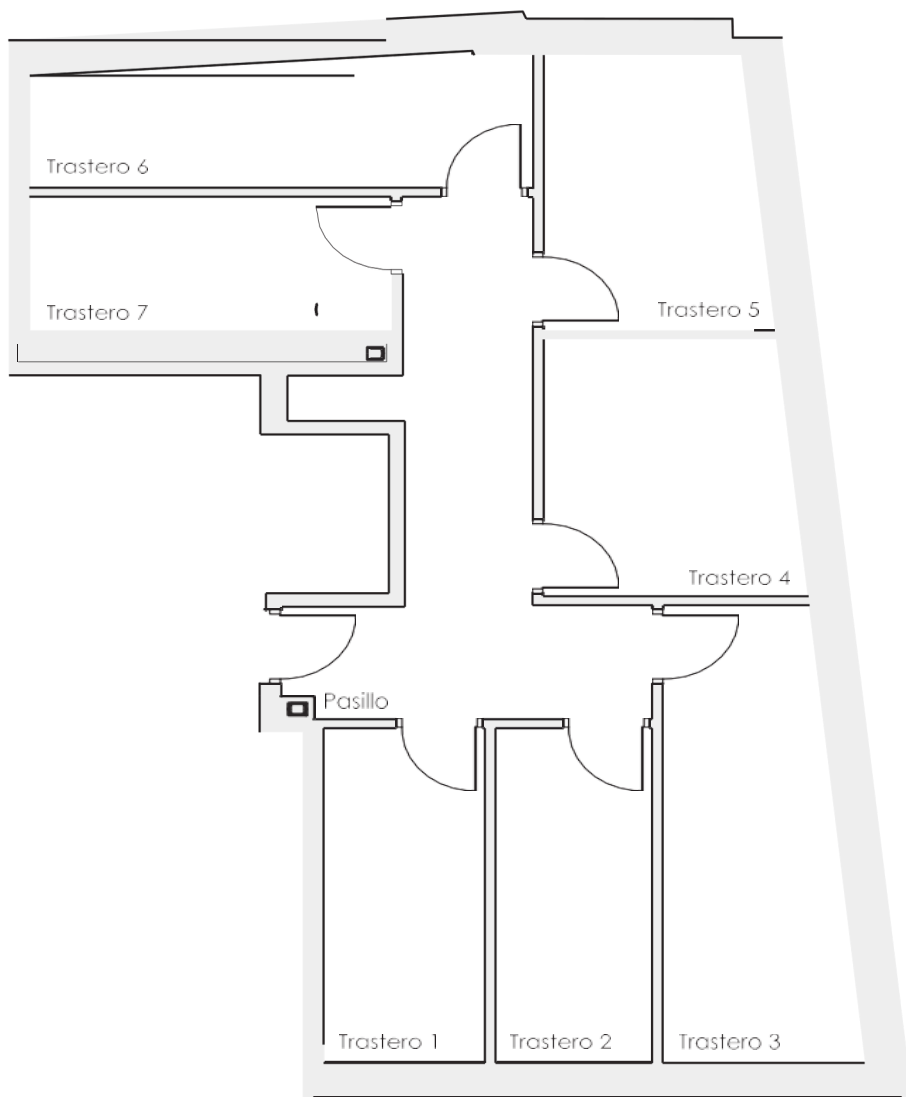
SUPERFICIE CONSTRUIDA VIVIENDA 69,27 m<sup>2</sup>

TOTAL CONSTRUIDA + \*PPZC 91,33 m<sup>2</sup>

SUPERFICIE CONSTRUIDA PATIO 35,37 m<sup>2</sup>

\*PPZC (No incluye superficie de patio y cubierta)

Las superficies presentadas en este documento son aproximadas, las definitivas serán las resultantes de la ejecución de la obra. La vivienda se entregará con el mobiliario y los electrodomésticos que consten en la memoria de calidades. El mobiliario de cocina y la disposición de los sanitarios pueden sufrir variaciones en función del montaje definitivo. Este plano queda sujeto a posibles modificaciones de carácter técnico. Imágenes no contractuales y meramente ilustrativas sujetas a modificaciones por la dirección facultativa.



# TRASTERO PLANTA SÓTANO

Calle Ricardo Medem 23 - 25, C.P. 28931 Móstoles (Madrid)



## TRASTEROS

Planta Sótano

### SUPERFICIE ÚTIL

Trastero 1	5,58 m <sup>2</sup>
Trastero 2	5,39 m <sup>2</sup>
Trastero 3	8,20 m <sup>2</sup>
Trastero 4	6,62 m <sup>2</sup>
Trastero 5	6,11 m <sup>2</sup>
Trastero 6	6,55 m <sup>2</sup>
Trastero 7	4,99 m <sup>2</sup>

TOTAL SUPERFICIE ÚTIL	43,44 m <sup>2</sup>
SUPERFICIE CONSTRUIDA TRASTEROS	56,73 m <sup>2</sup>
TOTAL CONSTRUIDA + PPZC TRASTERO	68,51 m <sup>2</sup>

Las superficies presentadas en este documento son aproximadas, las definitivas serán las resultantes de la ejecución de la obra. La vivienda se entregará con el mobiliario y los electrodomésticos que consten en la memoria de calidades. El mobiliario de cocina y la disposición de los sanitarios pueden sufrir variaciones en función del montaje definitivo. Este plano queda sujeto a posibles modificaciones de carácter técnico. Imágenes no contractuales y meramente ilustrativas sujetas a modificaciones por la dirección facultativa.